

# KOHLER

HANS KOHLER SA  
Claridenstrasse 20, case postale  
CH-8022 Zurich  
Tél. 044 207 11 11, Fax 044 207 11 10  
mail@kohler.ch, www.kohler.ch

Groupe des produits Tôles / feuillards  
Tél. 044 207 11 33, Fax 044 207 11 30

## Façades en acier inoxydable des entrepôts HANS KOHLER SA

C'est en raison de leur longue durée de vie et des coûts très réduits de nettoyage et d'entretien que nous avons opté pour l'utilisation de façades en acier inoxydable. Compte tenu des coûts du cycle de vie, c'est nettement la solution la moins chère par rapport aux autres matériaux. En plus d'être fonctionnelles, ces façades en inox sont également stylées.





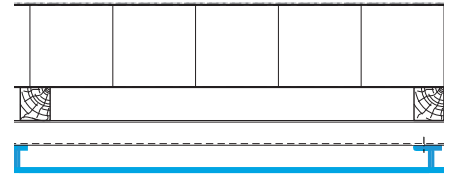
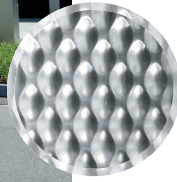


## Halle d'expédition Giessenstr. 7, Dietikon façade extérieure

### Décor = tôle 6WL

exécution  
mode de fixation

recuit brillant, motif gaufré  
système à emboîtement

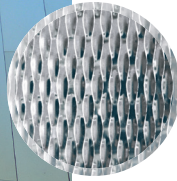


## Point d'accueil Giessenstr. 7, Dietikon couvert de l'avant-toît

### Décor = tôle 5WL

exécution  
mode de fixation

brossé, motif gaufré  
système à emboîtement



## Escaliers du belvédère, Giessenstr. 13, Dietikon

### Décor = tôle 8HP

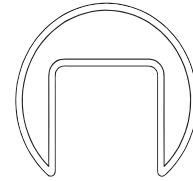
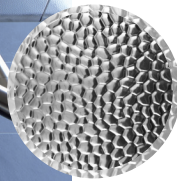
structure  
mode de fixation

recuit brillant, motif gaufré  
collé à la sous-structure

### Balustrade = inox 1.4301 système tout verre

main courante  
mode de fixation

tube de fond de gorge DAIDALOS®  
console, pince à verre CROSO®



## Garnitures de façades et toitures

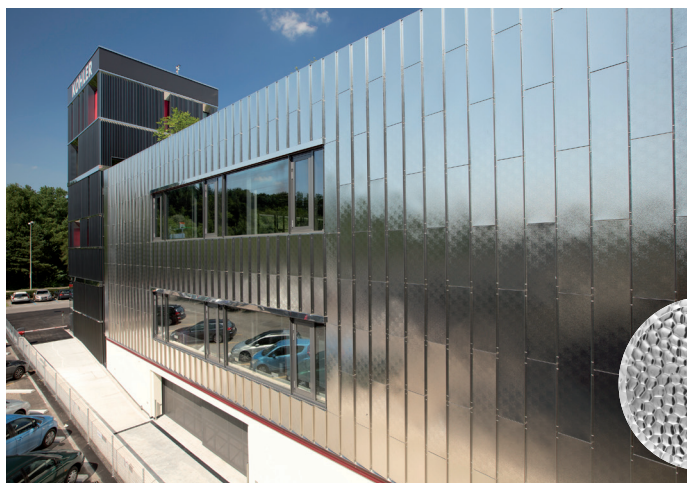
### Décor = recuit brillant

exécution

finish 2R/BA



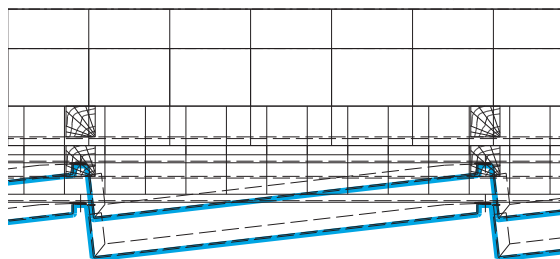




## Halle de stockage, Giessenstr. 13, Dietikon

### Décor = tôle 8HP

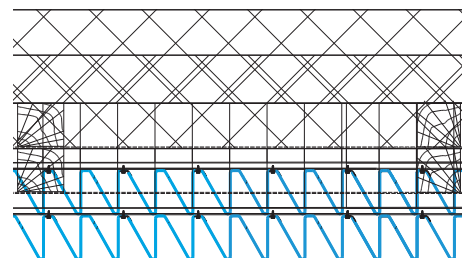
exécution recuit brillant, motif imprimé  
mode de fixation système de caissons, interchangeables



## Tourelle administrative, Giessenstr. 13, Dietikon

### Décor = tôle Pearl, ColourTex® noir

exécution motif gaufré, coloré  
mode de fixation nid d'abeilles, interchangeables



## Tôles de décoration non colorées, nuance d'inox 1.4301

### Planéité optique

Contrairement aux matériaux lisses les tôles gaufrées ont une réflexion de la lumière particulière. Il en ressort un effet de planéité très élevé – un matériau idéal pour des applications dans l'architecture.

### Economie de poids

De par le laminage des deux côtés, ces tôles permettent une résistance plus élevée à la flexion ou la torsion par rapport à des tôles lisses. De ce fait un emploi d'épaisseur plus faible permet d'économiser du poids et par conséquent de l'argent.

## Tôles de décoration colorées, nuance d'inox 1.4301

### Effets de couleurs fascinants

Alors que les surfaces métalliques avec un revêtement par poudre traitées avec un colorant ont dans la plupart des cas un aspect monotone, les surfaces ColourTex® montrent des effets de couleur et de lumière singuliers.

### Couleur résistante

Les surfaces ColourTex® sont résistantes aux intempéries. Leurs couleurs tiennent jusqu'à 200 °C, elles sont résistantes aux UV, propre à l'industrie alimentaire et stérile.

### Coloration

ColourTex® est obtenu sans colorant ni pigment, par un procédé électrochimique. La couche de passivation transparente est ainsi épaissie, permettant d'obtenir les couleurs suivantes: **noir, anthracite, bleu, bronze, champagne et or.**

## La beauté de l'acier inoxydable

L'acier inoxydable est idéal pour travailler et jouer avec les intensités de lumière et les effets optiques. A la différence de surfaces de surfaces en aluminium ou en chrome l'alliage de nickel produit de chauds reflets de lumière. Lorsque le soleil est bas, les bâtiments semblent recouverts d'une légère lueur dorée. L'acier inoxydable a permis d'utiliser la lumière pour la conception plastique du volume. Les tôles en inox de décoration utilisées par le bureau d'architecture HZDS ont des structures irrégulières. Utilisée sur de grands volumes de stockage, l'enveloppe en forme de carapace brille et reflète l'environnement de façon tout à fait différente en fonction des conditions d'éclairage.

L'important pliage en nid d'abeilles des panneaux de la tourelle administrative créé à son tour une profondeur optique fascinante. Comparé à l'imposant entrepôt et malgré son faible volume, il s'en dégage une très forte présence.

Les teintes de l'ensemble des bâtiments sont exclusivement produites par réflexion de la lumière, en fonction de la surface métallique utilisée, allant d'un noir profond jusqu'au brillant scintillant clair. L'élément unificateur commun de chaque corps linéaire horizontal comme les auvents, pilastres ou caissons de protection est soutenu par l'utilisation de tôles en exécution recuit brillant, sans structure imprimée. Contribuant à la beauté des bâtiments, les reflets vivants de la lumière du matin, ceux de l'après-midi ou en soirée réapparaissent et réapparaîtront encore et encore...

Heinz Zimmermann, architecte diplômé ETH SIA  
HZDS Architektur für die Arbeitswelt®, Zurich

«Le temps passe sans laisser de traces sur l'inox.  
Vivant, il le reste grâce aux chaudes réflexions de lumière qui sont différentes,  
de jour en jour, année après année.»

## Architecte

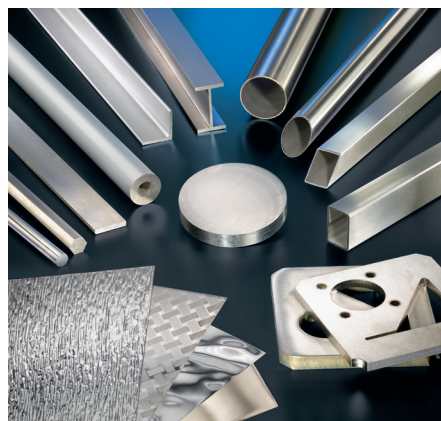
HZDS Architektur für die Arbeitswelt®, Zurich

## Construction de façades

Ammann & Thürlemann AG, Zuzwil  
Aepli Metallbau AG, Gossau SG

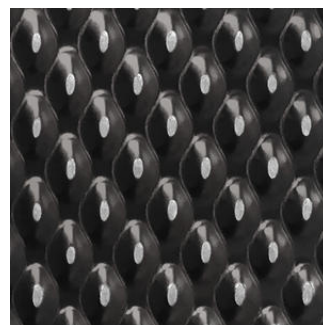
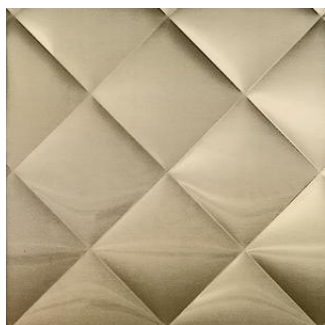
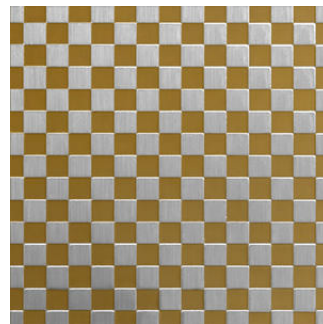
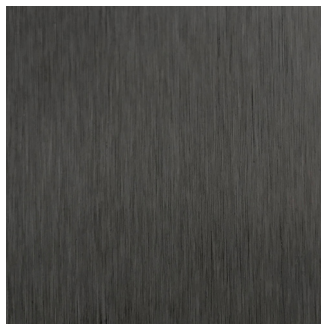
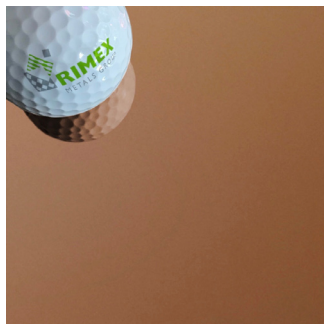
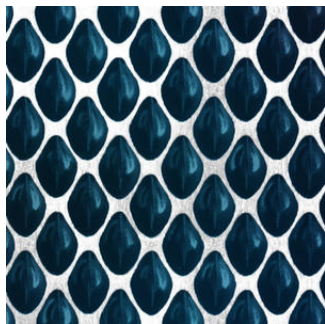
## Photos

HANS KOHLER AG, Zurich  
Peter Ruggle, St. Gallen



Vous trouverez d'autres produits en acier inoxydable dans la gamme «tôles, feuillards, barres et tubes en inox» sur notre site Internet [www.kohler.ch](http://www.kohler.ch)

**RIMEX** est le spécialiste des surfaces en acier inoxydable particulières – vous trouverez des exemples d'application sur le site Internet [www.rimexmetals.com](http://www.rimexmetals.com)



Les couleurs et surfaces sont librement combinables.

**KOHLER**  
HANS KOHLER AG ZÜRICH

HANS KOHLER SA, Aciers inoxydables  
Claridenstrasse 20, case postale, CH-8022 Zurich  
Tél. 044 207 11 11, Fax 044 207 11 10  
mail@kohler.ch, www.kohler.ch